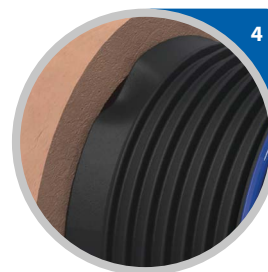
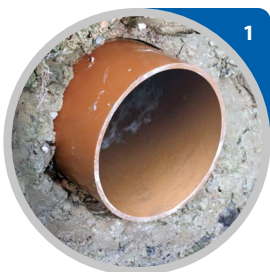


Einbau: Steckverbinder Pushfit ICP



1. Ggf. Ablagerungen entfernen und die Rohrinnenfläche reinigen
2. Steckverbinder bis zum Anschlag in das erste Rohr schieben
3. Das zweite Rohr auf die andere Seite des Steckverbinders stecken
4. Bitte beachten, dass die Finne bei der Montage nicht umklappt!